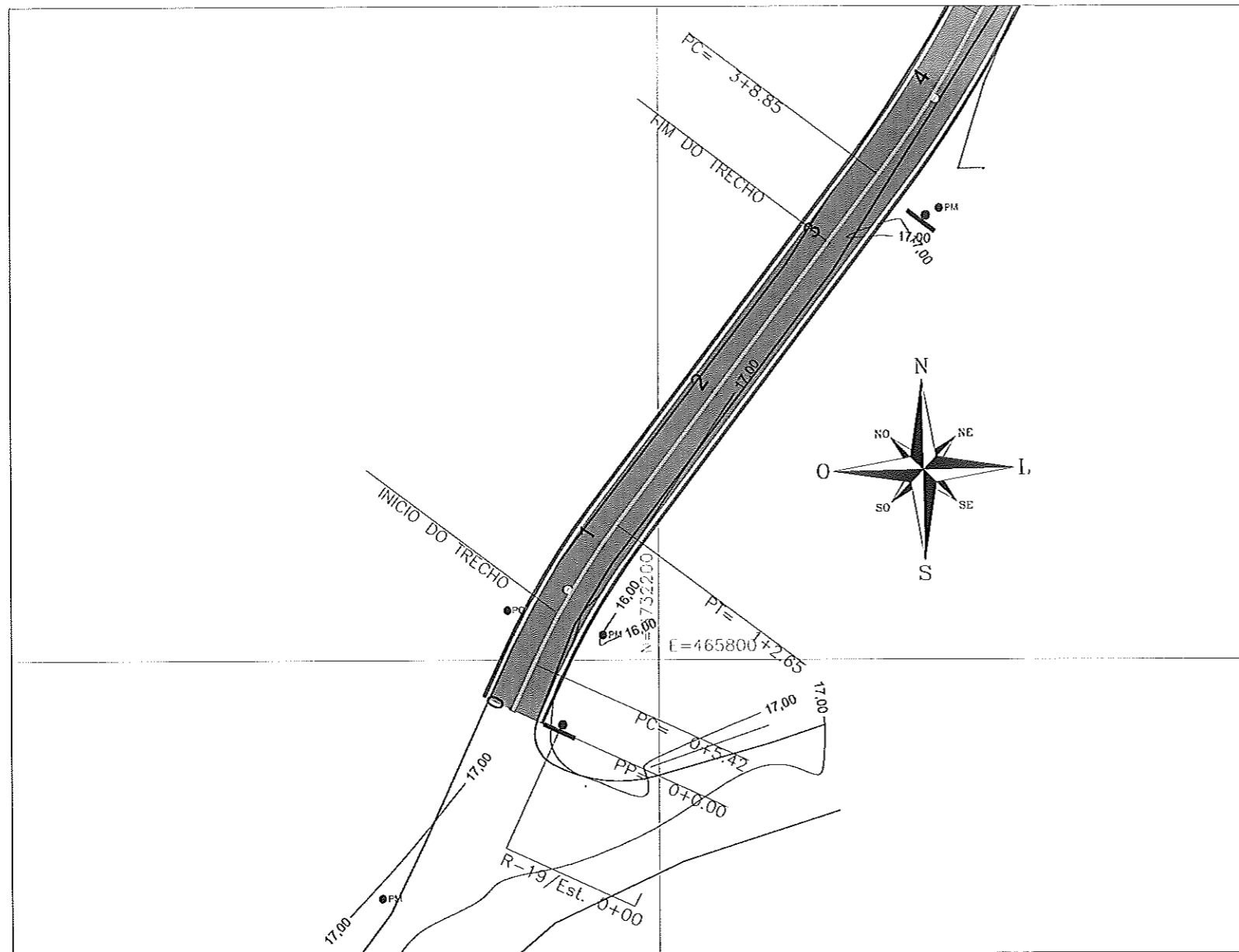


CONVENÇÕES / NOTAS / DESENHOS DE REFERÊNCIA

CONVENÇÕES:

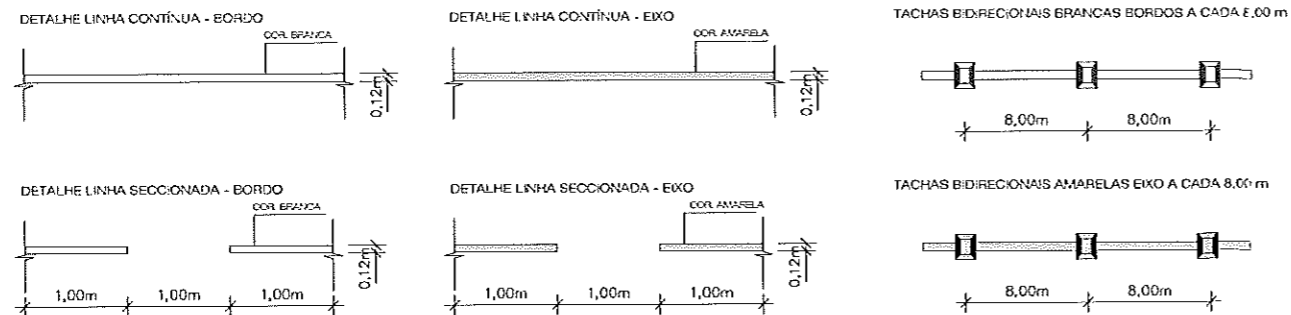
PLANTA BAIXA
ESC 1:1000

- EIXO PROJETADO
- BORDO PROJETADO
- ▬ PISTA PROJETADA
- ⋯ PINTURA EIXO CONTÍNUA AMARELA
- ⋯ PINTURA EIXO TRACEJADA AMARELA
- PINTURA BORDO CONTÍNUA BRANCA
- ⋯ PINTURA BORDO TRACEJADA BRANCA



DETALHES

SINALIZAÇÃO HORIZONTAL

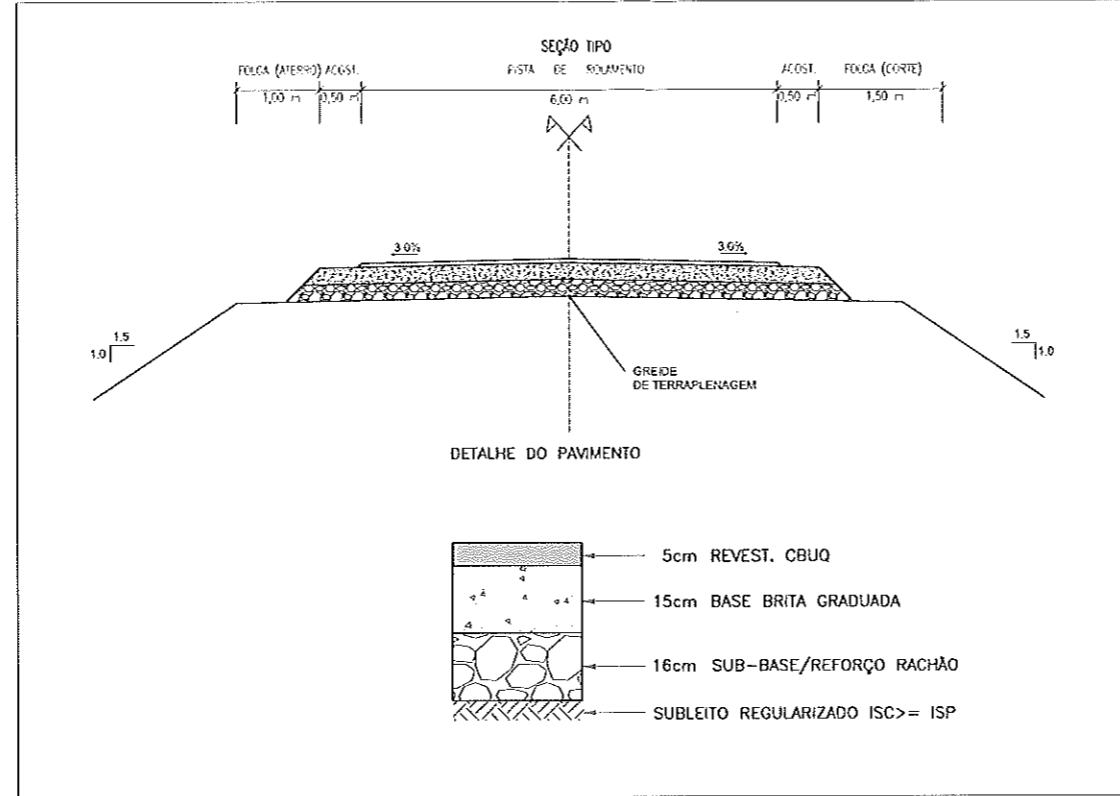
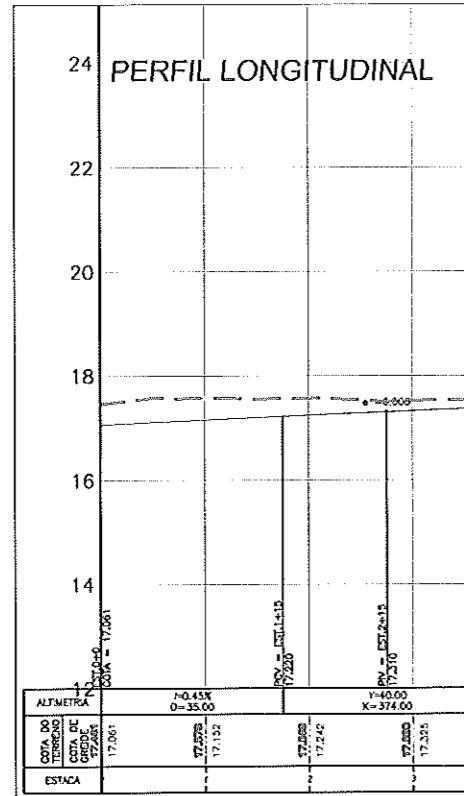


Obs: 1. PINTURA DE BORDO A 3.50m DO EIXO
2. UNIDADES EM CM EXCETO INDICAÇÃO CONTRÁRIA

PREFEITURA MUNICIPAL DE BOM PRINCÍPIO
Av. Guilherme Winter, 65 - centro - Bom Princípio -RS
Fone: (51) 3634 1122 - CEP 95 765 - 000

TÍTULO: ESTRADA PARAÍSO - ASFALTO		ÁREA: -
OBJETIVO: SINALIZAÇÃO		ESCALA: -
LOCAL: ESTRADA PARAÍSO - Trecho estaca 0+10 até estaca 03		DATA: NOVEMBRO/2021
PROPRIETÁRIOS: MUNICÍPIO DE BOM PRINCÍPIO Prefeito Municipal		PRANCHA: 03/03
MÓVEL: URBANO	MATRÍCULA:	
DESENHO TÉCNICO: ISMAEL BOURSCHIED	RESP. TÉCNICO: <i>Ismael Bourscheid</i> ISMAEL BOURSCHIED Engenheiro Civil - CREA/RS 240104 Secretaria de Infraestrutura	

Ismael Bourscheid
Eng. Civil
CREA/RS 240104



CONVENÇÕES / NOTAS / DESENHOS DE REFERÊNCIA

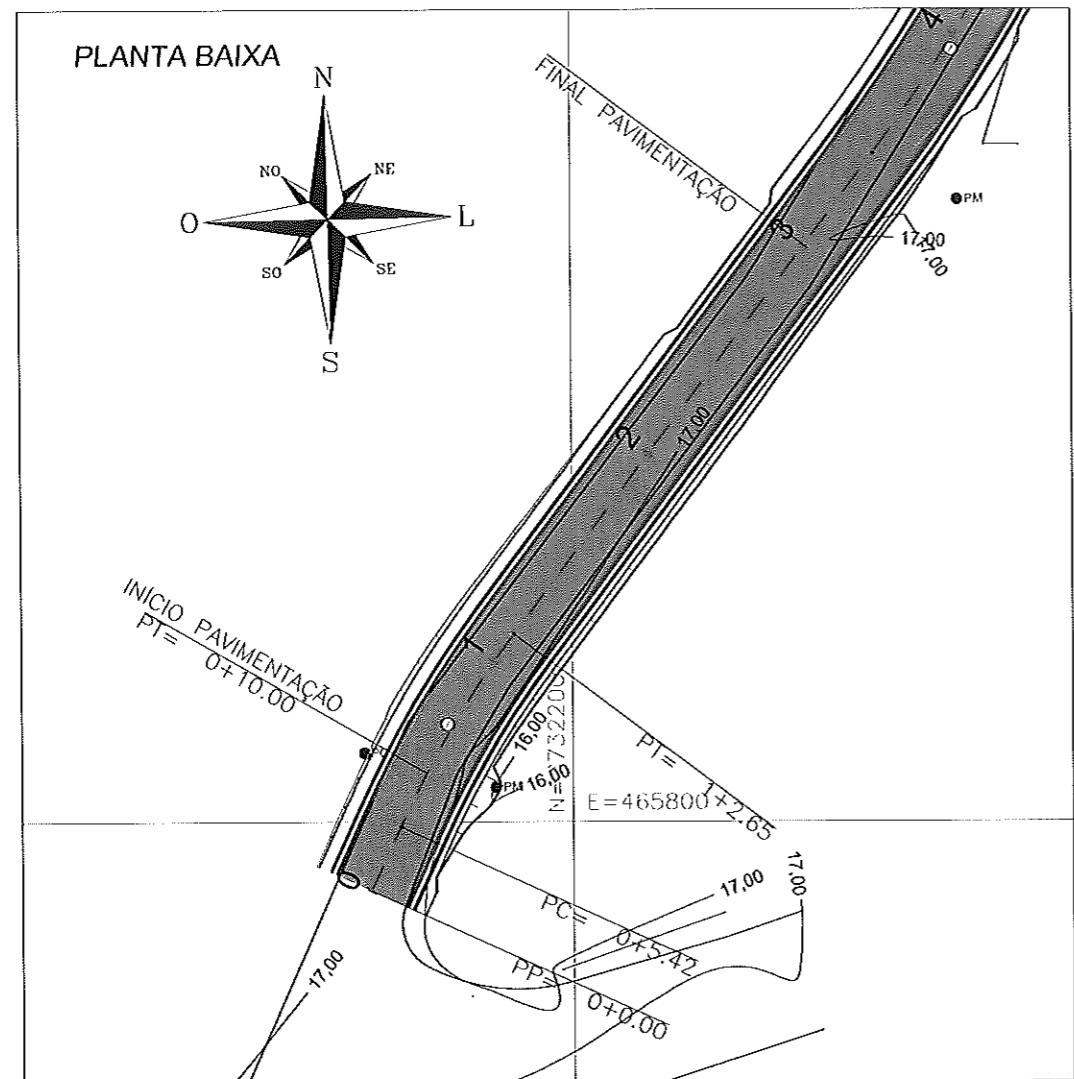
CONVENÇÕES:

- PERFIL LONGITUDINAL**
 ESC 1:1000 (H)
 1:100 (V)
- PLANTA BAIXA**
 ESC 1:1000
- EIXO PROJETADO
 - BORDO PROJETADO
 - BORDO PISTA EXISTENTE
 - ALINHAMENTO PREDIAL/CERCAS/MUROS
 - PI PONTO DE INFLEXÃO
 - PONTE (M)=MADEIRA (C)=CONCRETO
 - PI PONTO DE INFLEXÃO
 - PAVIMENTO PROJETADO

SEÇÃO TIPO / DETALHE PAVIMENTO / ELEMENTOS DE LOCAÇÃO

QUADRO DE LOCAÇÃO - PARAÍSO TRECHO SUL

Nº Curva	Raio (m)	Ao (gms)	AZ (gms)	l (m)	Dc (m)	PC / PI / PT	PP / PF (Tangente)	X	COORDENADAS	Y	
PP			24° 33' 46"				PP = 0+0.00 PF = 0+5.42	465784.5157	6732194.6858	465786.7704	6732199.6188
01	80.00	021°29'09"		8.65	17.23	PC = 0+5.42 PI = 0+14.07 PT = 1+2.65		465786.7704	6732199.6188	465780.3650	6732207.4837
02	125.00	013°45'04"		10.02	20.00	PC = 3+8.85 PI = 3+18.87 PT = 4+8.85		465823.2948	6732251.3398	465829.3122	6732259.3538
								465833.9759	6732268.2241		



PREFEITURA MUNICIPAL DE BOM PRINCÍPIO
 Av. Guilherme Winter, 65 - centro - Bom Princípio - RS
 Fone: (51) 3634.1122 - CEP: 96.786-000

TÍTULO: ESTRADA PARAÍSO - ASFALTO

OBJETIVO: PROJETO DE PAVIMENTAÇÃO

LOCAL: ESTRADA PARAÍSO - Trecho estaca 0+10m até estaca 3

PROPRIETÁRIOS: MUNICÍPIO DE BOM PRINCÍPIO
 Prefeito Municipal

IMÓVEL: URBANO

DESENHO TÉCNICO: ISMAEL BOURSCHIED

RESP. TÉCNICO: *Ismael Bourschied*
 ISMAEL BOURSCHIED
 Engenheiro Civil - CREA/RS 240104
 Secretário de Infraestrutura

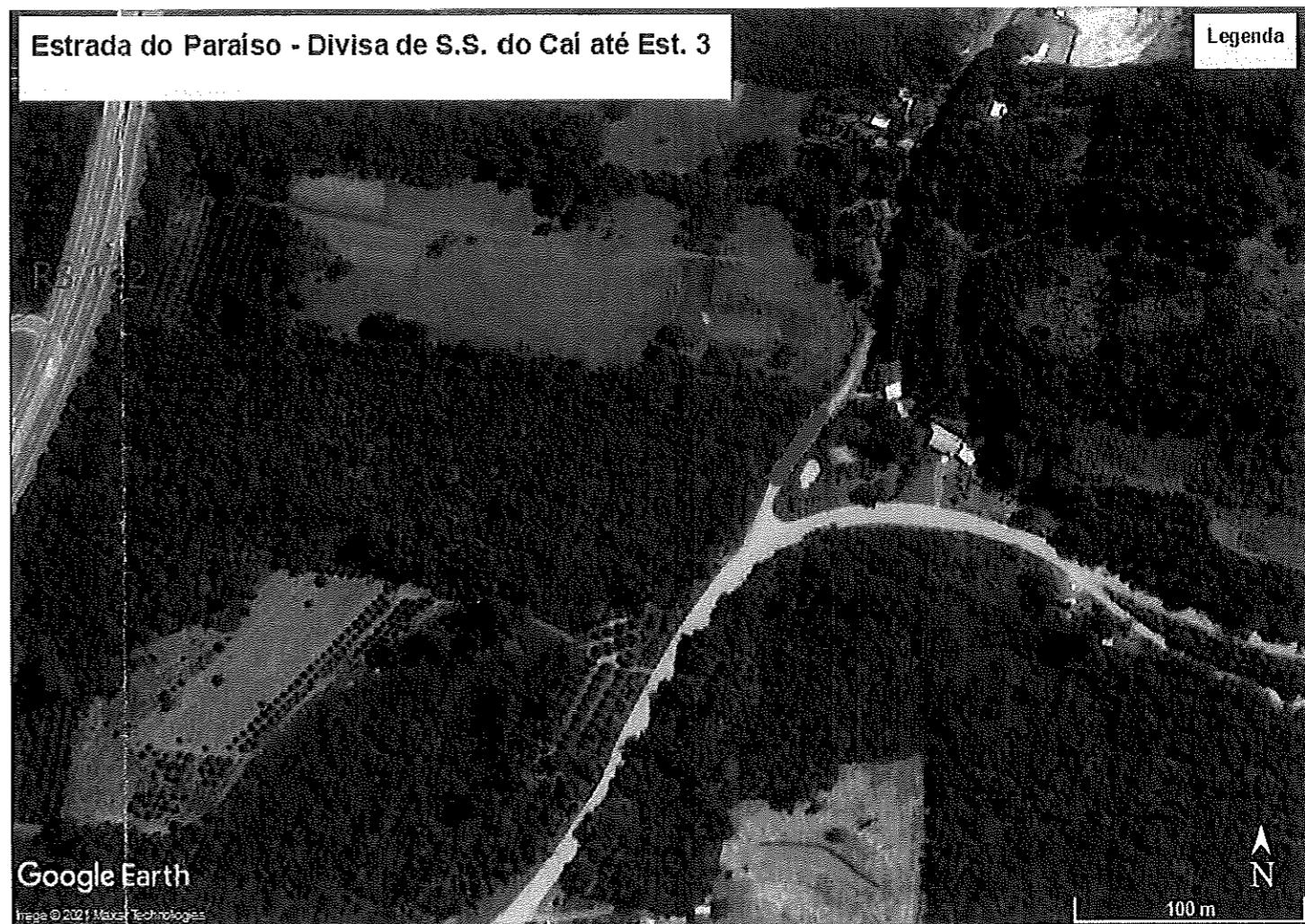
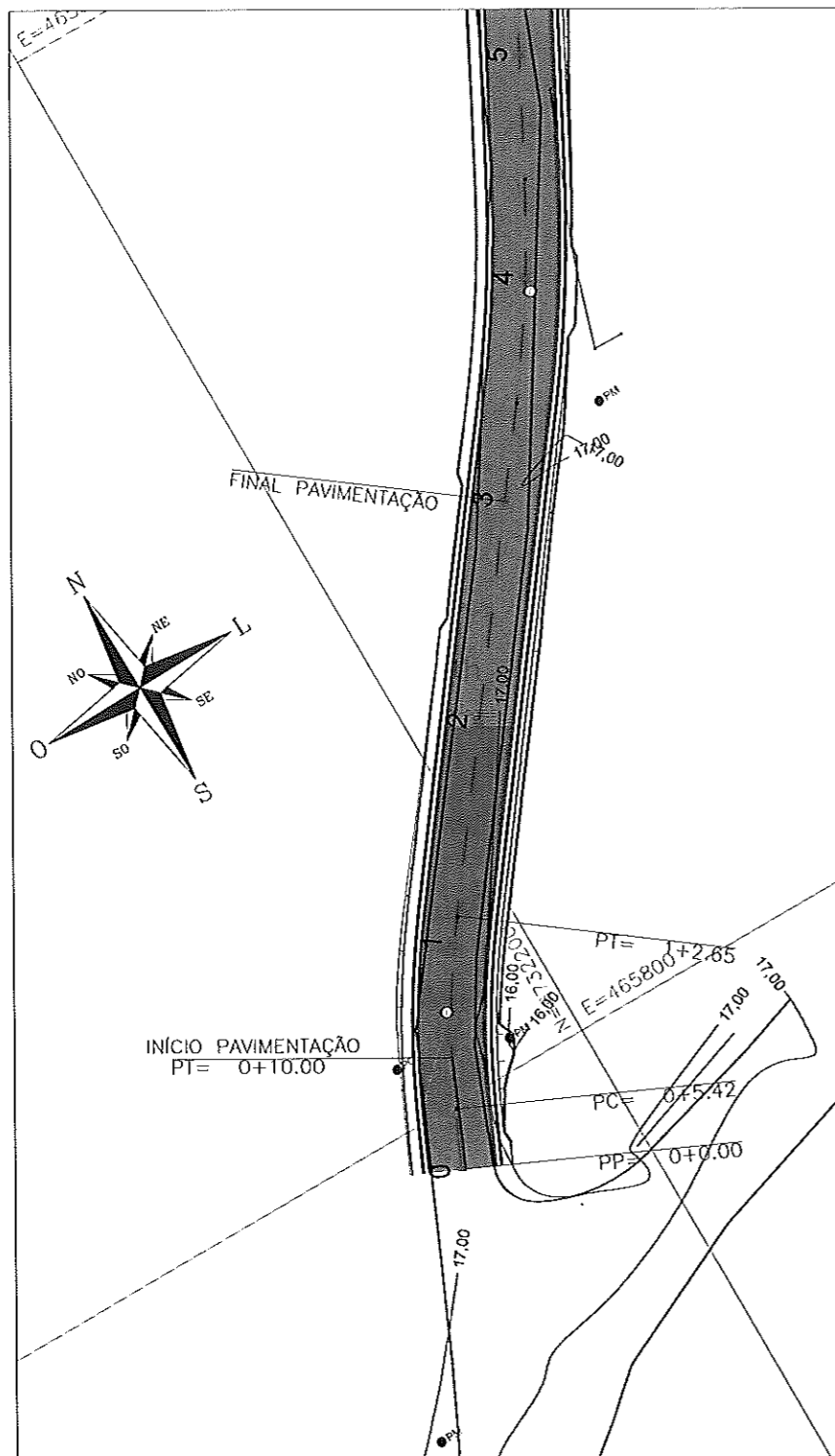
ÁREA: -


ESCALA: -

DATA: NOVEMBRO/2021

FRANCA: 02/03

CREA/RS 240104



 PREFEITURA MUNICIPAL DE BOM PRINCÍPIO Av. Guilherme Winter, 65 - centro - Bom Princípio - RS Fone: (51) 3634 1122 - CEP 95 765 - 000	TÍTULO: ESTRADA PARAÍSO - ASFALTO	ÁREA: -
	OBJETIVO: PLANTA DE SITUAÇÃO	ESCALA: -
LOCAL: ESTRADA PARAÍSO - Trecho estaca 0+10 até estaca 03	DATA: NOVEMBRO/2021	FRANCHA: 01/03
PROPRIETÁRIOS: MUNICÍPIO DE BOM PRINCÍPIO Prefeito Municipal		
IMÓVEL: URBANO	MATRÍCULA:	
DESENHO TÉCNICO: ISMAEL BOURSCHIED	RESP. TÉCNICO:  ISMAEL BOURSCHIED Engenheiro Civil - 240.104 Secretaria de Infraestrutura	

Ismael Bourscheid
 Eng. Civil
 CREA/RS 240104